



HANDBETRIEB

SCHNELLBEDIENUNG

1 Betriebsart

2 Temperatur

3 Start

Empfindliches Produkt (Betriebsart Kochkessel): Stellen Sie die Siedestufe ein

Grüne Taste: Becken horizontal / Heizen erlaubt

Befüllen mit Wasser

Einstellung der Wassermenge

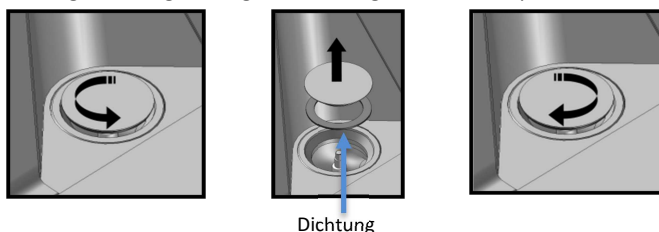
Auswahl einer vorprogrammierten Menge

Warmwasser / Kaltwasser (falls Wasser heiß)

Zähler starten

PFLEGE

- ① → Füllen Sie das Becken mit 30/40 Liter Wasser
- ② - Erwärmen Sie das Wasser auf ca. 55°C, um das Pflegemittel zu aktivieren (in der Betriebsart Kippbratpfanne), und geben Sie eventuell ein Entfettungsmittel (nach einem Garvorgang fettiger Produkte....) oder ein Entkalkungsmittel (Garvorgänge im kochenden Wasser...) ein
- ③ - Reinigen Sie den Deckel und den Rahmen mit einem Tuch
- ④ - Reinigen Sie das Becken (Spachtel / Spezial-Edelstahlschwamm)
- ⑤ → Öffnen Sie den Ablaufstopfen
- ⑤ - Spülen Sie alles mit der Handbrause ab
- ⑥ - Reinigen Sie regelmäßig die Dichtung des Ablaufstopfens



Dichtung

REINIGUNG

REINIGUNGSHILFE

- ①
- ②
- ③



MODO MANUAL

UTILIZACIÓN RÁPIDA

1

Modo

2

Temperatura

3

Arranque

Elección de menú : Auto/Manual/Servicio

Elección de modo: Sartén (plancha) / Olla / Freidora

Ajuste de temperatura: Fondo de cubeta/Baño

Calentamiento previo a la cocción

Ajuste de tiempo o temperatura de núcleo

Botón de selección Tiempo de cocción / Temperatura núcleo

Drenaje de cubeta

Basculación de cubeta

Menú llenado de agua

Arranque de cocción

Producto delicado (modo olla): ajustar la intensidad del hervido.

Tecla verde : Cubeta horizontal / Calentamiento permitido

Ajuste del volumen de agua

Opcion de volúmenes preprogramados

Agua caliente (si la hay) / Agua fría

Arrancar contador

Menú multizonas de calentamiento

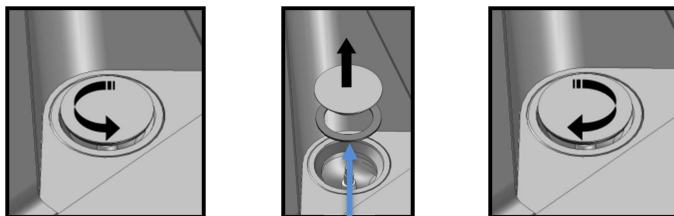
2 o 3 zonas de calentamiento según el modelo

Tiempo por zona

LIMPIEZA

MANTENIMIENTO

- 1 → Llene la cubeta con 30/40 litros de agua.
- 2 - Caliente el agua a unos 55 °C para activar el producto (en modo sartén) y añada, si es necesario, un producto desengrasante (después de una cocción grasa) o descalcificante (cocciones con agua de larga duración).
- 3 - Lave la tapa y el chasis con un trapo.
- 4 - Limpie la cubeta (espátula o estropajo de acero inoxidable).
- 5 → Abra el tapón de drenaje.
- 6 - Enjuague con ayuda de la ducha.
- 7 - Limpie de forma regular la junta del tapón de drenaje.



Junta

LIMPIEZA ASISTIDA

- 1 **SERVICIO**
- 2 **INICIO**
- 3